

Präsentation
Präsentation

IAB Group GmbH

Geschäftsfelder

Raffinerien



Kraftwerke



Chemieindustrie



Hüttenindustrie



Papierindustrie



Lebensmittelindustrie



Portfolio

- Lieferung
- Fertigung
- Unterhalt
- Montage
- Service

MONTAGE

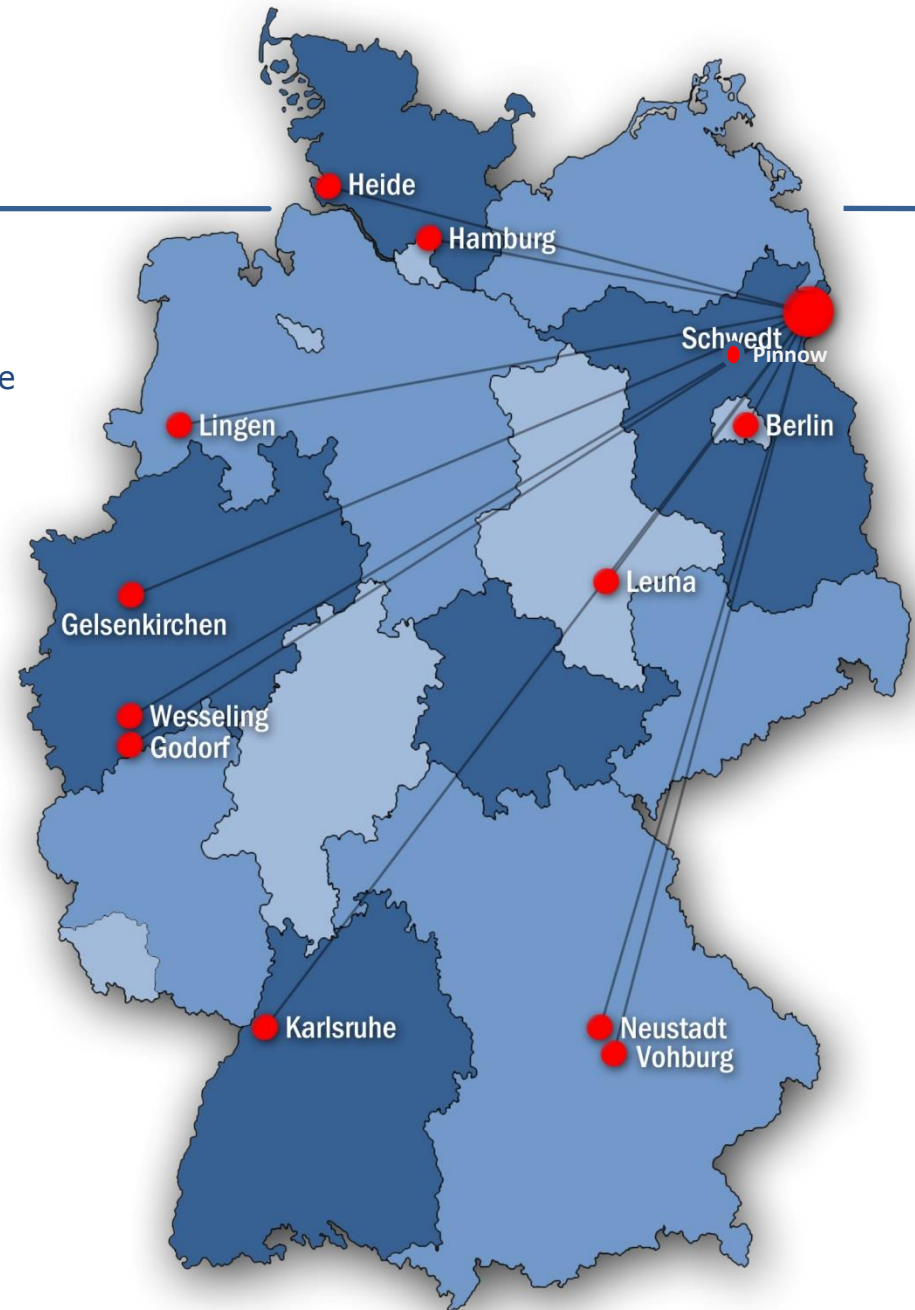
- Anlagenmontage, Neubau und Instandhaltung
- Einbau der Behälter und Apparate (u .a. Austausch)
- Durchführung von Großabstellungen
- Rohrleitungsbau
- Altanlagendemontage
- Komplettmontage von Kesselanlagen und Kraftwerkskomponenten
- Kesselinspektionen
- allgemeiner Stahlbau
- Instandsetzung nach Havarien und Störfällen
- Tankinspektionen und -reparaturen
- Tankanlagen
- Biogasanlagen
- Wasseraufbereitungsanlagen

Referenz - Unternehmen



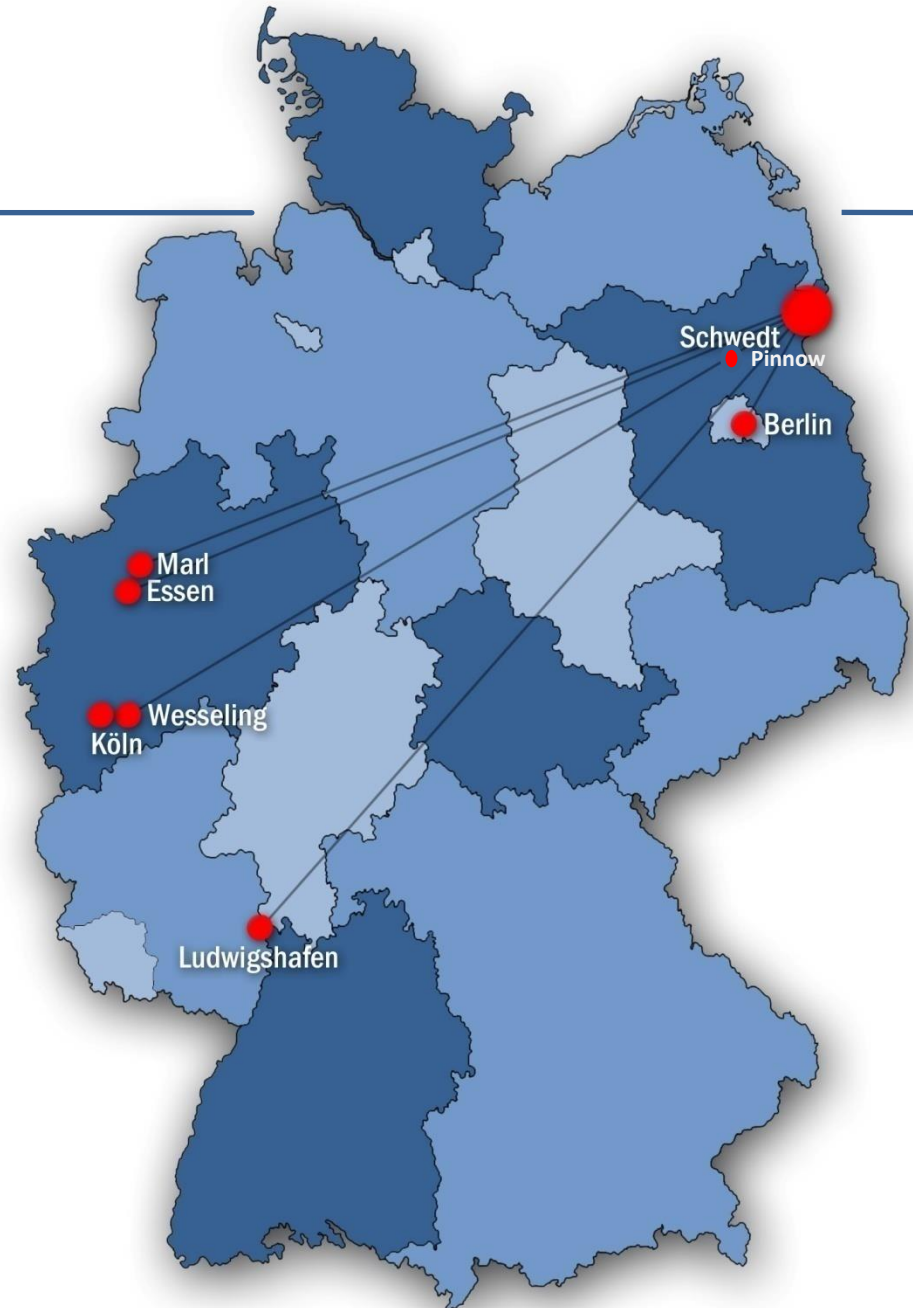
RAFFINERIEN

- PCK Raffinerie GmbH Schwedt
- MiRO Mineralölraffinerie
Oberrhein GmbH & Co KG Karlsruhe
- Shell Deutschland Oil GmbH
- Hamburg/Harburg
- Wesseling
- Godorf
- Raffinerie Heide GmbH
- Petroplus Raffinerie Ingolstadt
- TOTAL Raffinerie Mitteldeutschland
GmbH Leuna
- BP Erdölraffinerie Emsland/Lingen
- BP Gelsenkirchen



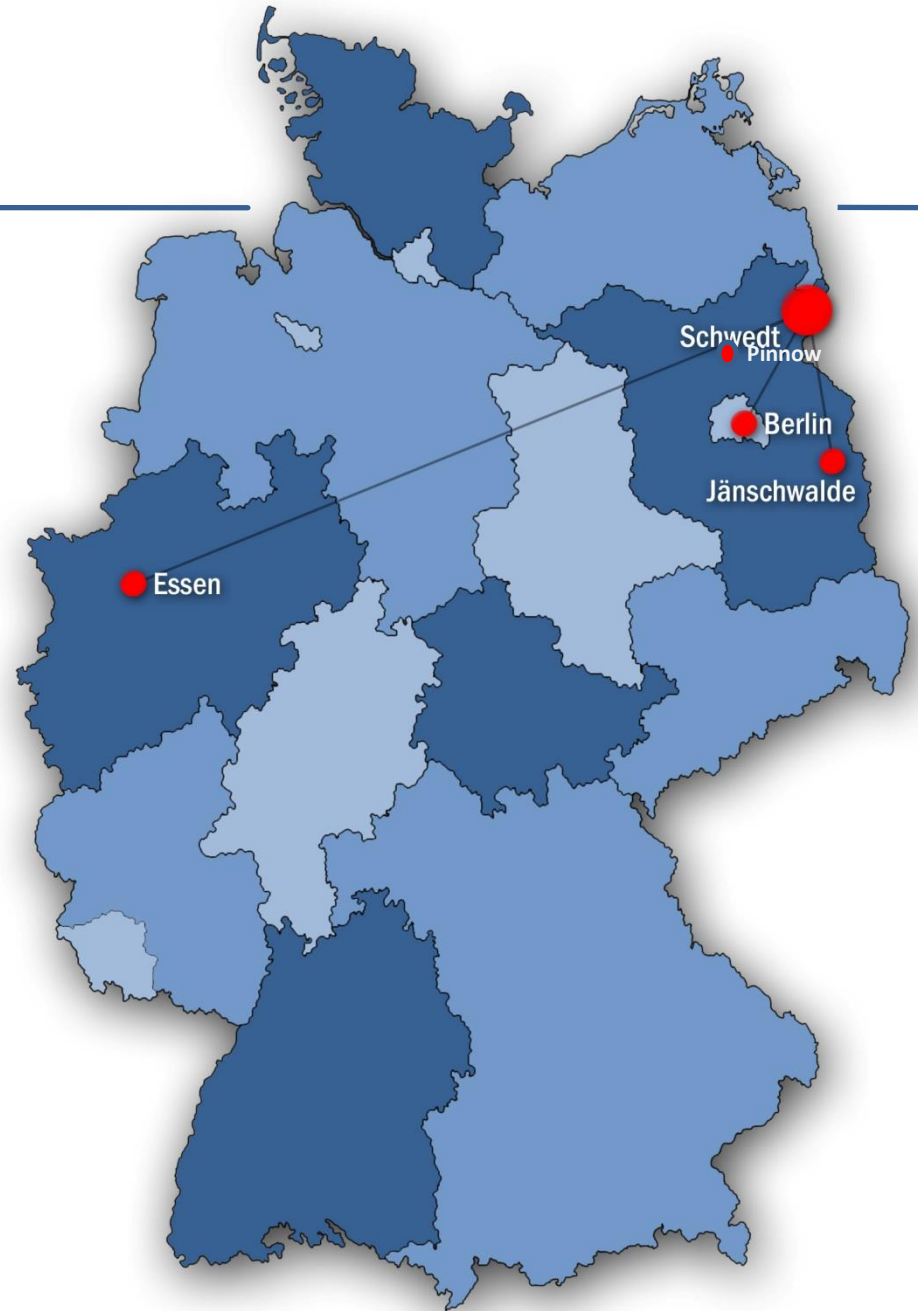
CHEMIEINDUSTRIE

- BASF SE Ludwigshafen
- Lanxess Deutschland
- EVONIK Industries AG Essen
- INEOS Köln
- Basell Polyolefine GmbH Wesseling
- VESTOLIT Marl
- Bio-Ethanolanlage Schwedt
- Yara Rostock
- Momentive Dormagen



KRAFTWERKE

- Vattenfall Europe Jänschwalde
- Vattenfall Reuter West
- MHK Essen-Karnap RWE AG
- EON Datteln
- RWE Niederaußem



ANDERE INDUSTRIEN

Hüttenindustrie:

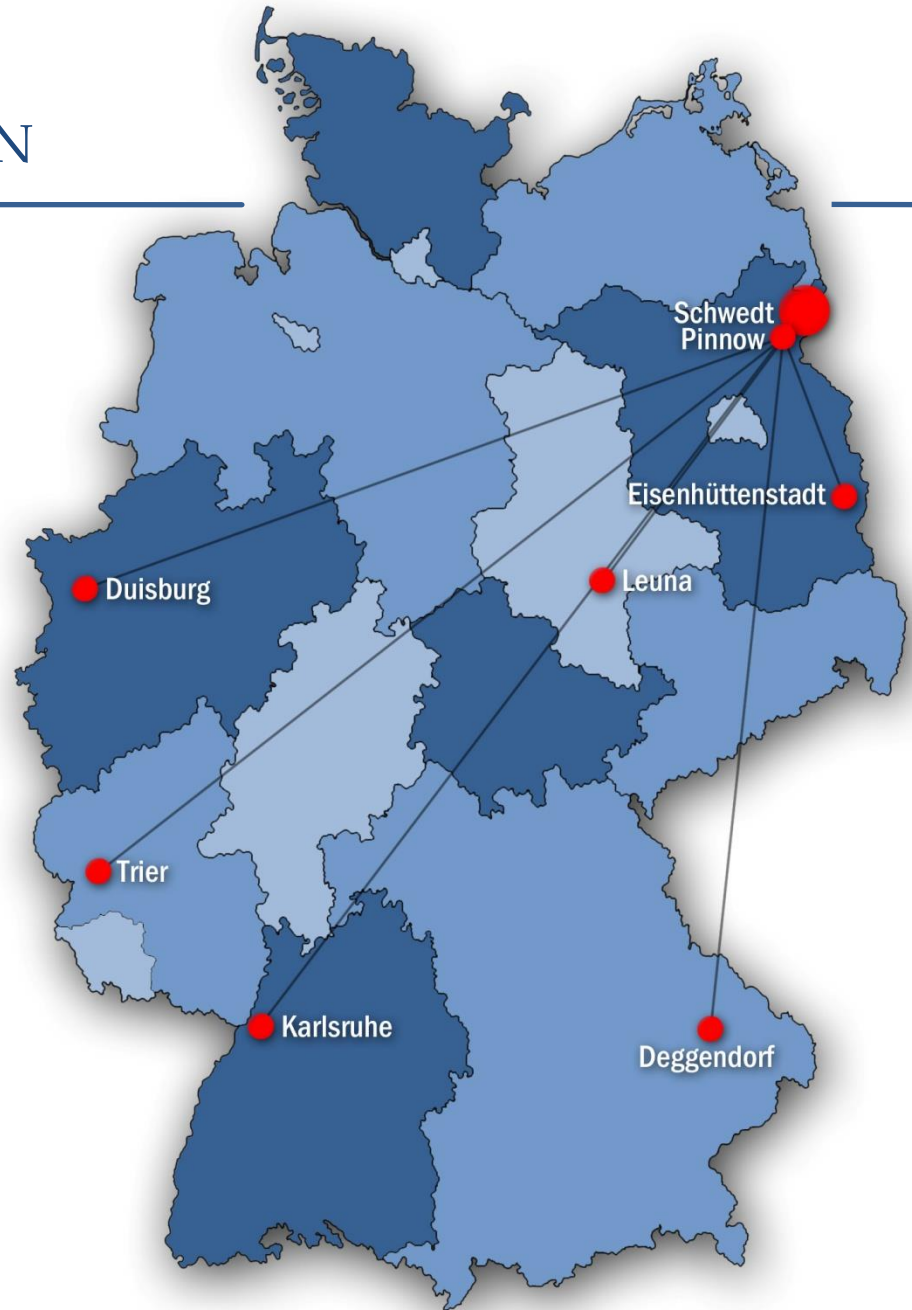
- ThyssenKrupp Duisburg
- HKM Duisburg
- Arcelor Mittal Eisenhüttenstadt
- TSW Trierer Stahlwerk

Papierindustrie:

- LEIPA Schwedt
- UPM Schwedt
- Kartogroup Leuna
- Stora Enso Maxau

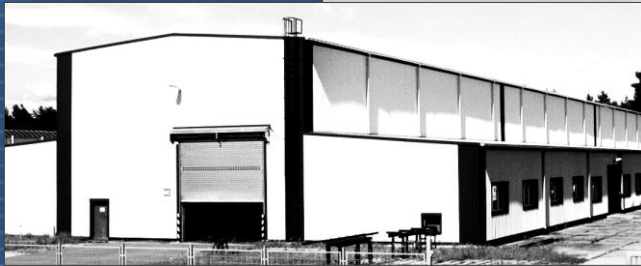
Gas:

- STREICHER Gruppe Deggendorf
- LTV Berlin



Fertigungsstandort
Fertigungsstandort

Fertigungsstandort



Standort Industrie- und Gewerbegebiet in Pinnow Halle 1

Fertigungsflächen von ca. 4 500 m² für die Neufertigung
getrennte Werkstattfläche für C-Stahl/Sonderwerkstoffe

100 000 m² eingezäunte Fläche für diverse Nutzungen
z. B. als Zwischenlagerflächen für vorgefertigte Rohr-Spools und Behälter



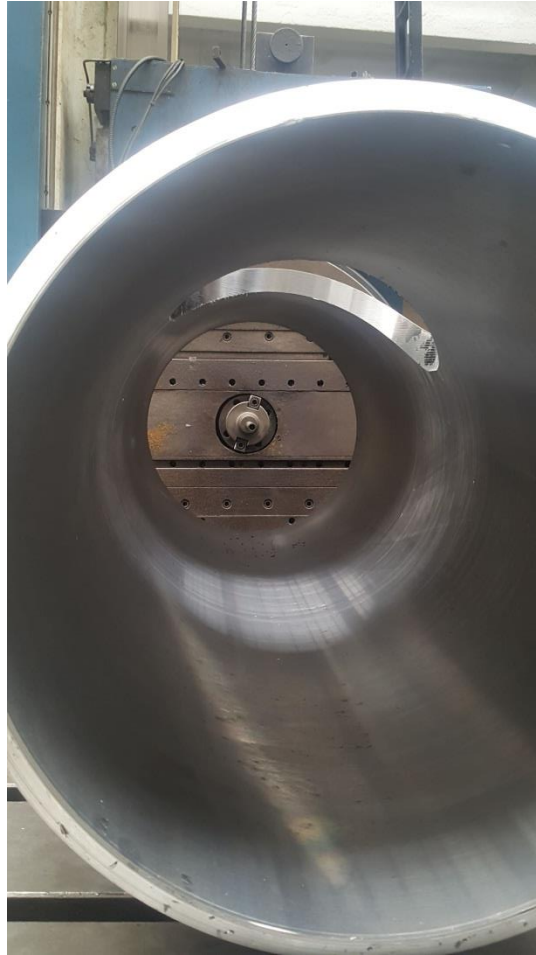
Standort Industrie- und Gewerbegebiet in Pinnow Halle 2

Werkstatthalle mit 4 000 m² Verarbeitungsfläche für den Behälter-,
Kolonnen- und Stahlbau und Sonderkonstruktionen

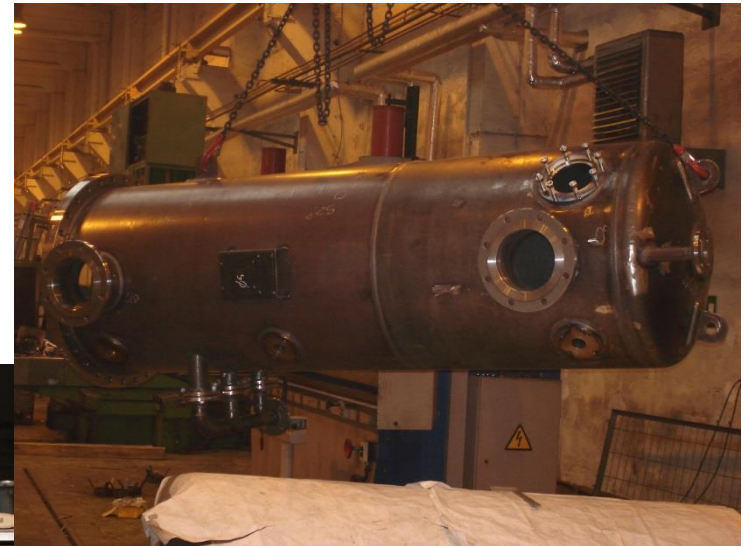
Beispiele aus der Fertigung

BEISPIELE AUS DER FERTIGUNG

Fertigung Kraftwerk (Beispiel Drehen aus Vollmaterial)



Fertigung Behälter



Fertigung Tanks/Behälter



Fertigung Module



Fertigung Wärmetauscher



Fertigung Wärmtauscher





Zulassungen / Werkstoffe

Zulassungen / Werkstoffe

Zulassungen / Werkstoffe

Schweißerqualifikationen nach

- ▶ DIN EN 287-1 | warmfeste und austenitische Stähle
- ▶ EN ISO 9606-3 | Kupferwerkstoffe
- ▶ EN ISO 9606-4 | Nickelwerkstoffe
- ▶ EN ISO 9606-5 | Titanwerkstoffe
- ▶ EN 1418 | Bedienerprüfungen für UP- und Orbital-Rohreinschweiß-
automaten

Schweißverfahrensprüfungen nach

- ▶ AD 2000 Merckbl. HP2/1 und DIN EN ISO 15614-1
- ▶ DIN EN ISO 15614-5 | DIN EN ISO 15614-7 | DIN EN ISO 15614-8
- ▶ Kundenvorschriften | z.B. BASF SE E-S-MC331, Vattenfall, PCK,
Thyssenkrupp Steel



- ▶ unlegierte Druckbehälterstähle | z.B. P265GH, P355GH
- ▶ Feinkorn-Druckbehälterstähle | z.B. P355NH, P355LN1
- ▶ legierte Druckbehälterstähle | z.B. 13CrMo 4-5, 10CrMo 9 10, P91,P92
- ▶ druckwasserstoffbeständige Stähle | z.B. 12CrMo 19 5
- ▶ austenitische Stähle | z.B. 1.4301, 1.4541, 1.4571, 1.4539
- ▶ Duplexstähle | z.B. 1.4462, 1.4410, Superduplex, Hyperduplex
- ▶ Nickellegierungen | z.B. 2.4610, 2.4360
- ▶ Kupfer-Nickel-Legierungen | z.B. CuNi30Mn1Fe
- ▶ Titan
- ▶ Plattierungen allgemein





Zertifikate
ZERTIFIKATE

SCCP^P:2011

ISO 14001:2004

EN 1090-1:2009

ISO 9001:2008

AD 2000 / DIN EN 3834

Fachbetrieb WHG





GDS

German Dredger Services GmbH

| | |
|--------------------|--|
| Manufacturer: Name | : German Dredger Services GmbH |
| Adress | : Brandstücken 18 |
| Place | : 22549 Hamburg |
| Country | : Germany |
| Telephone | : +49 40 870801910 |
| E-Mail | : info@german-dredger.com |
| Website | : www.german-dredger.com |